

# Àrea de Promoció Social, Personal i Igualtat

MEMÒRIA 2025



# ATENCIÓ SOCIAL BÀSICA



**Els serveis socials bàsics són el primer nivell del sistema públic de serveis socials.**

**Garanteixen la proximitat amb les persones usuàries i els àmbits familiar i social.**

# ATENCIÓ SOCIAL BÀSICA



ACOLLIDA,  
ORIENTACIÓ, INFORMACIÓ  
I TRACTAMENT SOCIAL

**409**

PRIMERES VISITES

**3.622**

VISITES SEGUIMENT



SERVEI BÀSIC  
D'ATENCIÓ SOCIAL  
EBASP

**2.581** USUARIS



**300** Nous expedients familiars i/o convencionals  
**2.083** Total d'expedients familiars i/o convencionals

# ATENCIÓ SOCIAL BÀSICA



**SERVEI D'ORIENTACIÓ  
JURÍDICA**

**307** VISITES

# SUPORT A LA INFÀNCIA, ADOLESCÈNCIA I FAMÍLIES



**Aquest bloc inclou 7 serveis adreçats a les famílies i als seus fills i filles.**

**S'entén per famílies totes les noves unitats de convivència, és a dir, persones soles, famílies amb un sol pare o mare, famílies reagrupades, parelles informals, grup de persones, amb diferents formes de relació, que acrediten que conviuen en un mateix domicili.**

# SUPORT A LA INFÀNCIA, ADOLESCÈNCIA I FAMÍLIES

## ATENCIÓ GRUPAL

### PROJECTE HORTS SOCIALS

Famílies en situació de vulnerabilitat social usuàries de Serveis Socials

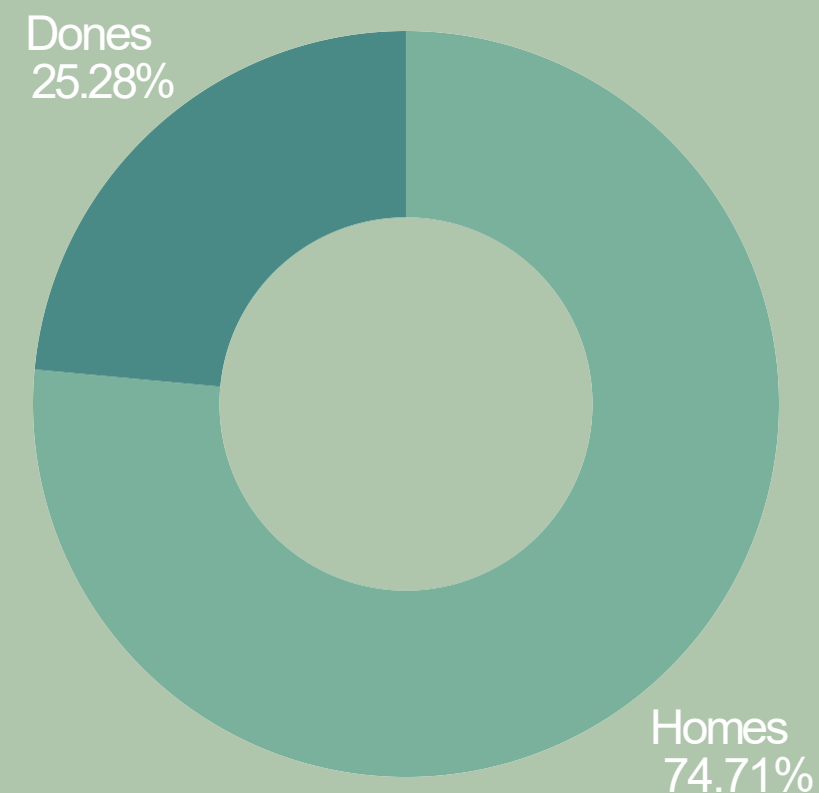
**80** UNITATS FAMILIARS

Can Sanglas: 27 parcel·les  
Dolcet: 22 parcel·les  
La Coma: 30 parcel·les  
Can Ramisa: 16 parcel·les

Augmentar la qualitat de vida de famílies en situació de vulnerabilitat social.

Estalvi econòmic en la compra de productes frescos per famílies en situació de vulnerabilitat social.

Afavorir espais verds a la població i potenciar l'agricultura ecològica  
Regenerar espais en desús.



# SUPORT A LA INFÀNCIA, ADOLESCÈNCIA I FAMÍLIES

## SERVEI D'INTERVENCIÓ SOCIOEDUCATIVA TRIPIJOC

nens i nenes entre 0 i 12 anys



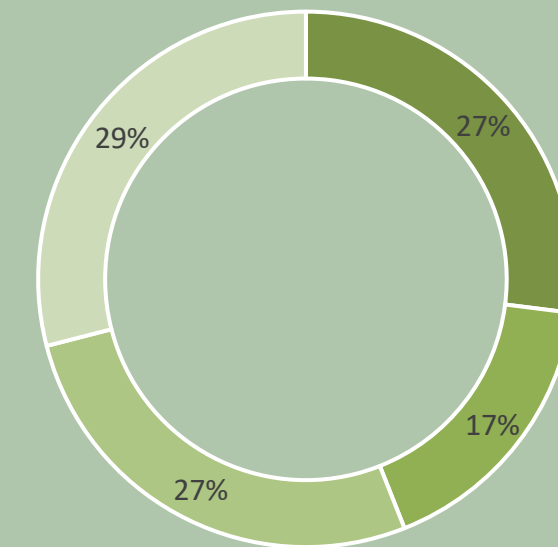
1 PROFESSIONAL

12  
FAMÍLIES

## SERVEI ESPECIALITZAT D'ATENCIÓ A LA INFÀNCIA I A L'ADOLESCÈNCIA EN RISC

48 MENORS EN  
SITUACIÓ DE RISC

Menors en situació de risc

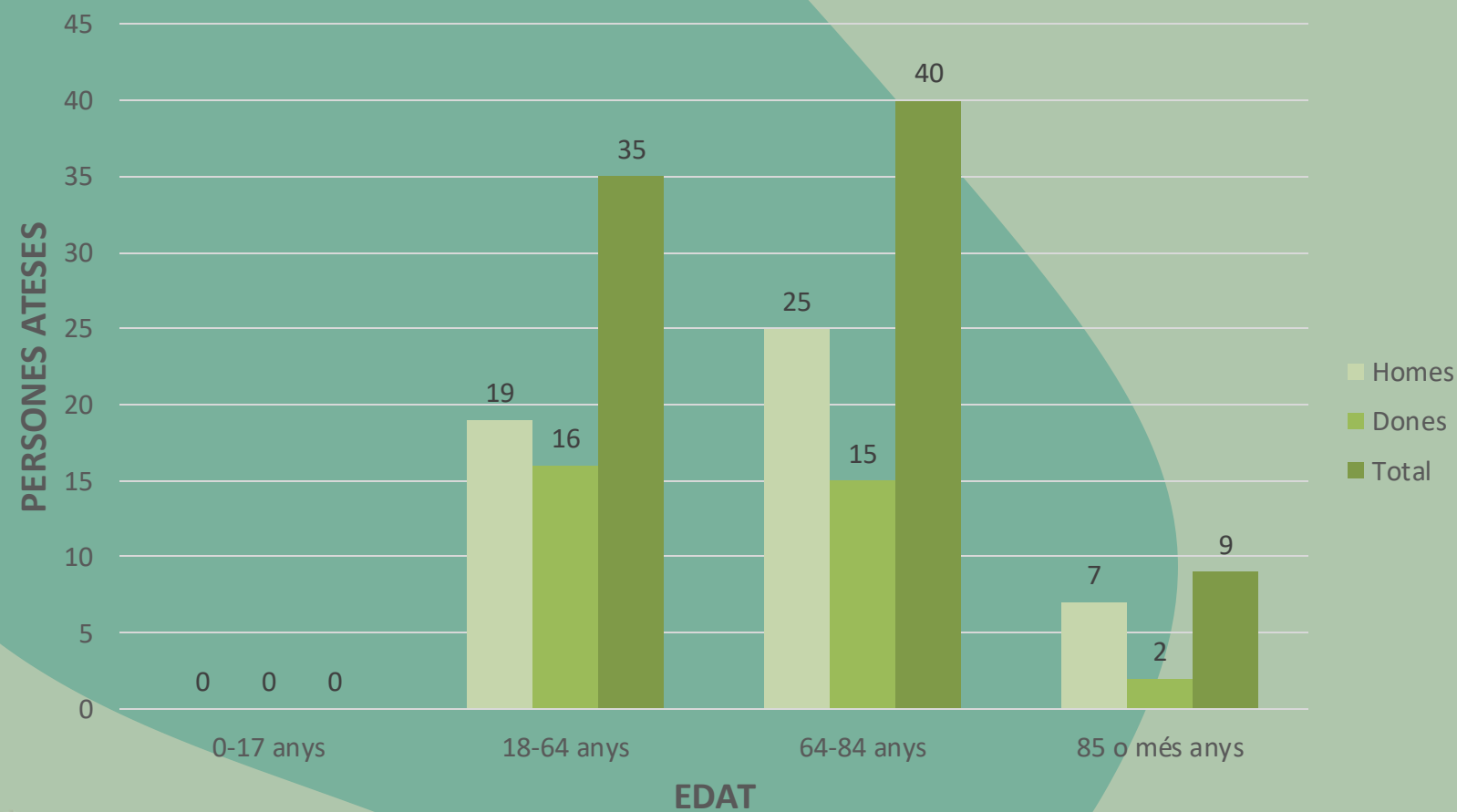


■ Centres (CRAE i CREI) ■ Prestació (COSE) ■ Acollida família ■ A casa

# SUPORT A LA INFÀNCIA, ADOLESCÈNCIA I FAMÍLIES

## SERVEI D'AJUDA A DOMICILI SOCIAL

3.292,5 hores de servei  
84 persones ateses



En comparació amb el 2024, tant les hores de servei com el nombre de persones ateses s'han reduït, ja que aquell any es van dur a terme dos plans d'ocupació, mentre que el 2025 només s'ha executat un únic pla d'ocupació destinat a la llar.

## OCELL DE FOC

Programa d'àmbit comarcal per atendre el malestar emocional dels joves

Accions prevenció, sensibilització en salut mental de joves i lluita contra l'estigma

71 participants



38

33

Servei d'acompanyament emocional

10 joves



5

5



# SUPORT A LA INFÀNCIA, ADOLESCÈNCIA I FAMÍLIES

PERSONES ATESES

120

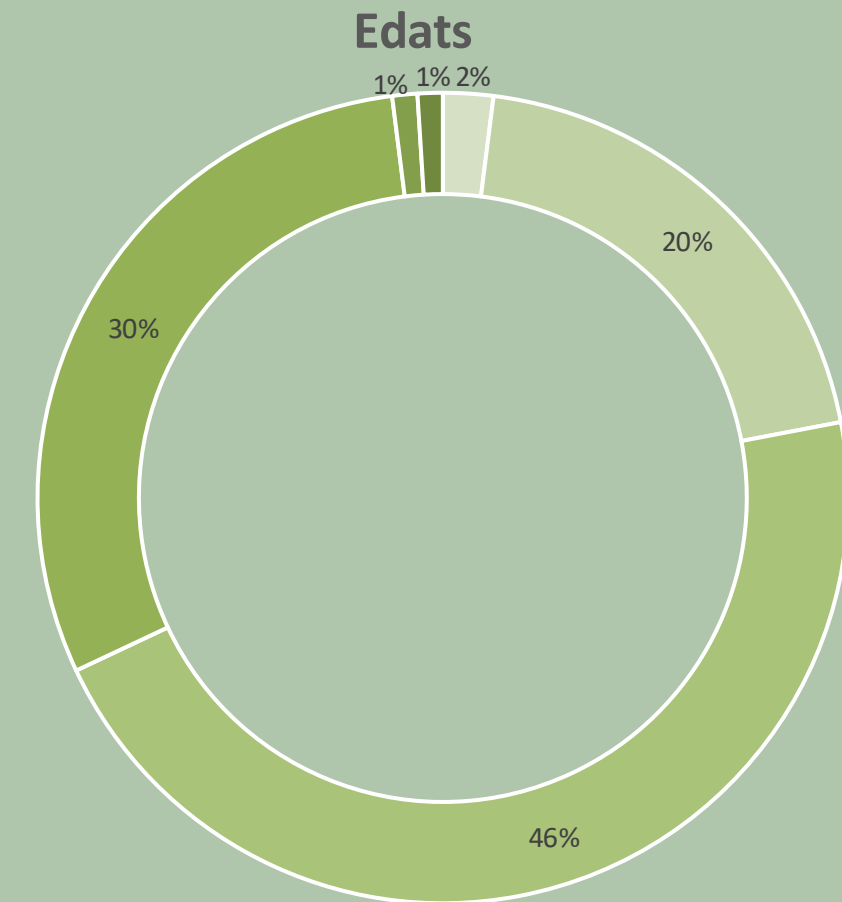
PER VIOLÈNCIA DE GÈNERE 100

INFANTS A CÀRREC DE LES DONES ATESES 119

SERVEI ATENPRO

Servei Telefònic d'Atenció i Protecció per Víctimes de violència de gènere

20 dispositius ATENPRO



13-18 anys 19-29 anys 30-45 anys 46-65 anys 66-80 anys >80 anys

# SUPORT A LA INFÀNCIA, ADOLESCÈNCIA I FAMÍLIES

SERVEI D'ATENCIÓ  
INTEGRAL  
SAI LGBTI+

**32** PERSONES ATESES

4 TALLERS DE SENSILIZACIÓ  
PER LA DIVERSITAT DE GÈNERE

ESPAI DE TROBADA LGTBI+

**6** sessions

**7** participants

TEMPS PER CURES

Activitats de conciliació:

- Casal de Nadal
  - Ludoteca de Nadal
  - Acollida matinal escoles primària
- 192** infants beneficiats

NOVES MASCULINITATS

Assistència de **10** homes en la  
formació en noves masculinitats

# PROMOCIÓ DE L'AUTONOMIA I ATENCIÓ A LA DEPENDÈNCIA



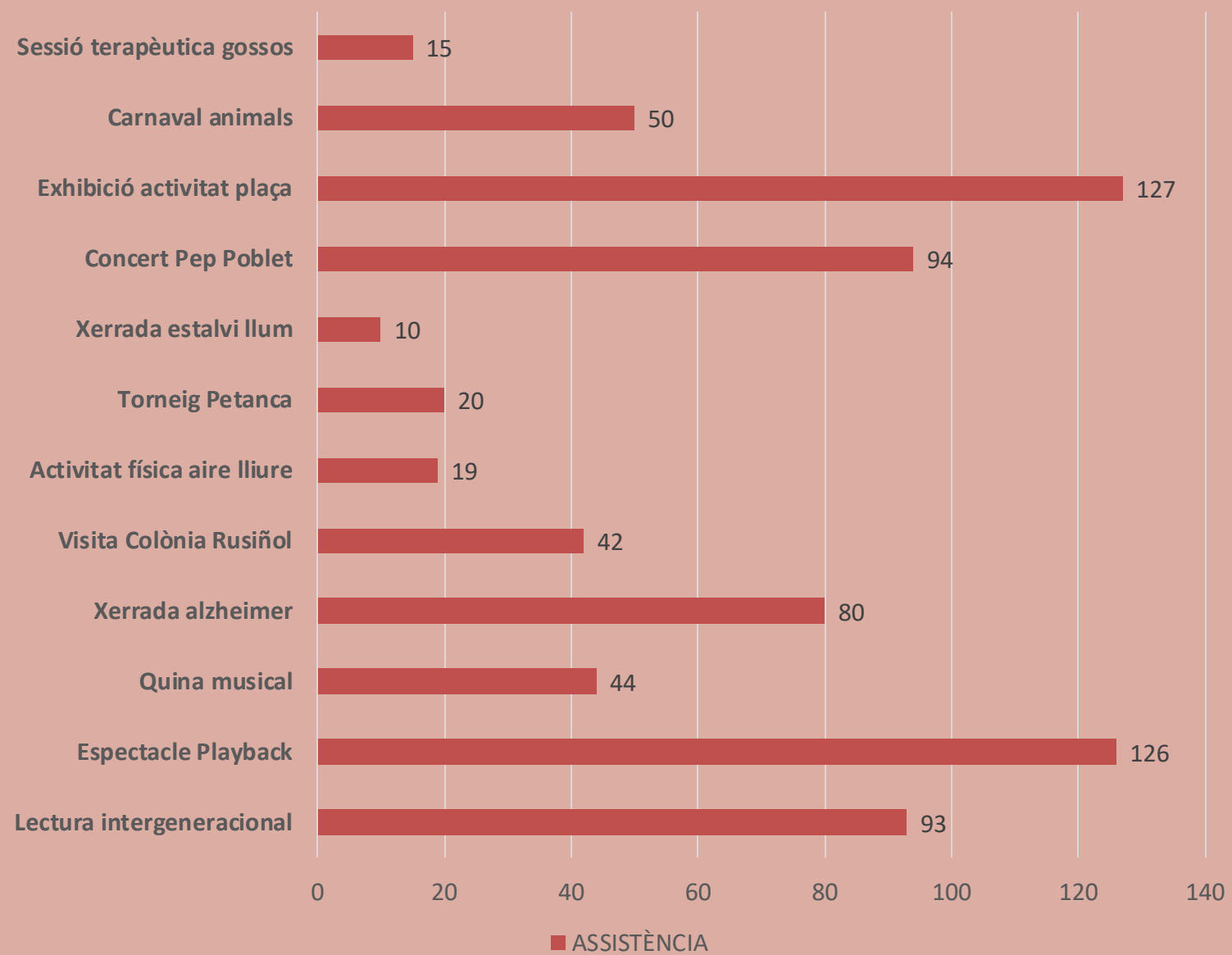
**Aquest bloc inclou 9 serveis adreçats a persones grans i/o dependents, per tal de millorar la seva qualitat de vida, evitar al màxim l'ingrés en centres residencials i rebre atenció al seu domicili.**



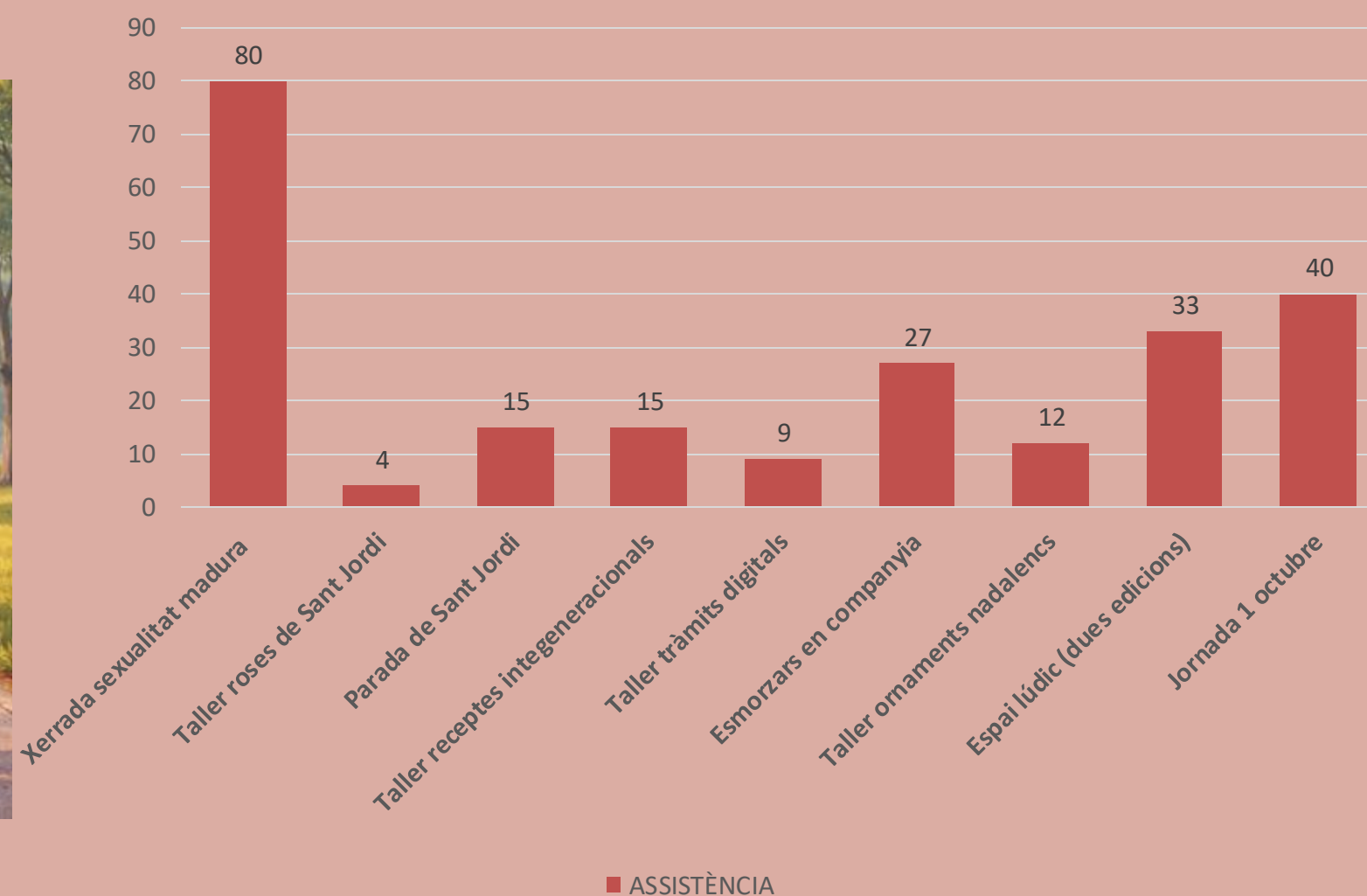
# PROMOCIÓ DE L'AUTONOMIA I ATENCIÓ A LA DEPENDÈNCIA

**PROMOCIÓ ENVELLIMENT ACTIU “ESP AIS ACTIVA’T”** Pressupost: 22.000€

**SETMANA GENT GRAN 02-10 de Juny de 2025**



**ACTIVITATS ENVELLIMENT ACTIU PROPIES I EN COL·LABORACIÓ**



**PUNT D'INFORMACIÓ PER L'ENVELLIMENT ACTIU**

Entrevistes realitzades	Seguiments	Hores d'atenció
28	65	84



# PROMOCIÓ DE L'AUTONOMIA I ATENCIÓ A LA DEPENDÈNCIA

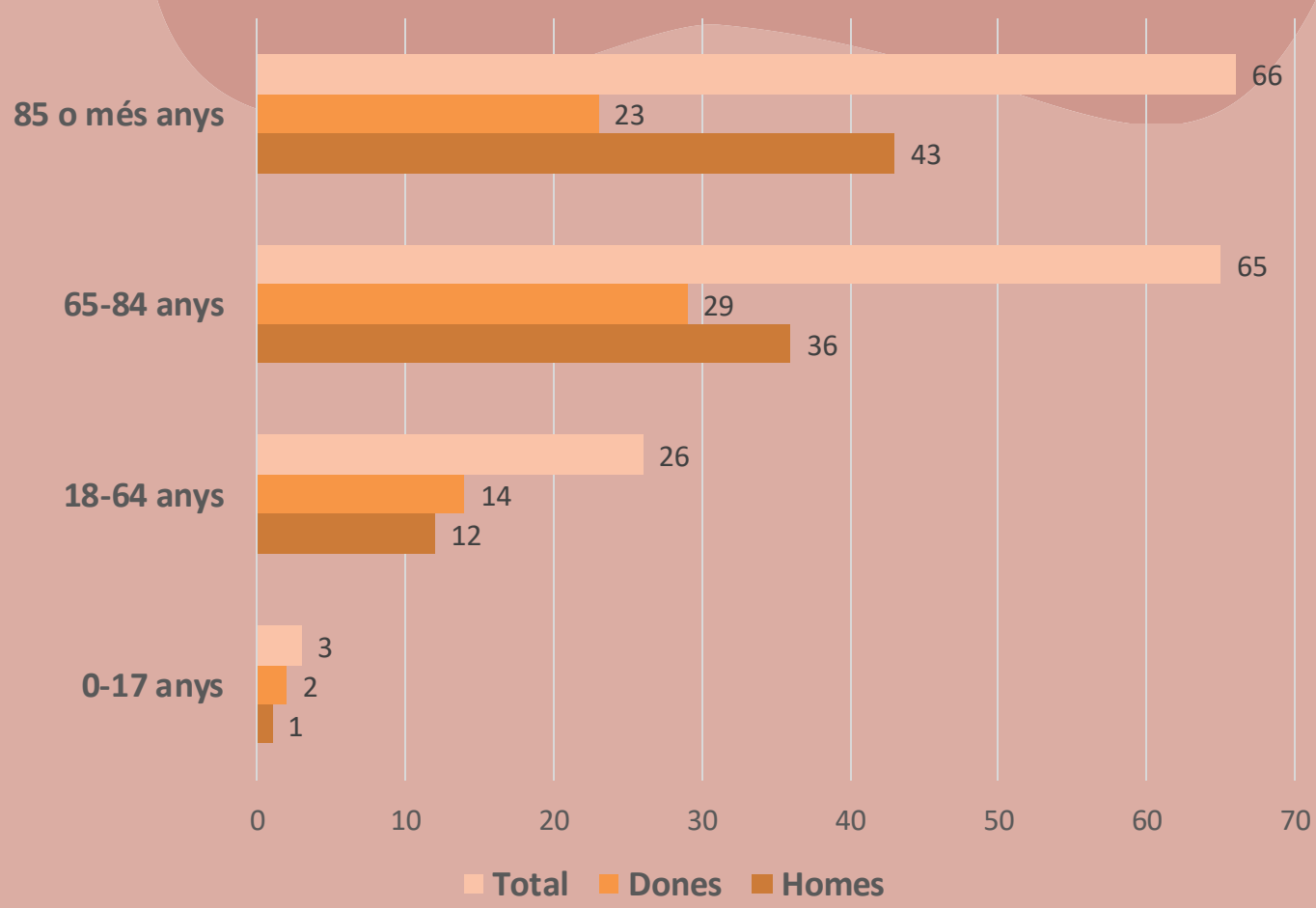
## SERVEI D'ATENCIÓ A DOMICILI (SAD)

11.257,01 hores de servei

160 persones ateses



### PERSONES ATESES



## SERVEI D'ORIENTACIÓ, INFORMACIÓ I TRACTAMENT DE LA DEPENDÈNCIA

673 PERSONES DEPENDENTS

650 PIAS AMB ACORD



Dependència Grau 3  
14,7%



Dependència Grau 1  
41,3%

Dependència Grau 2  
44%



# PROMOCIÓ DE L'AUTONOMIA I ATENCIÓ A LA DEPENDÈNCIA

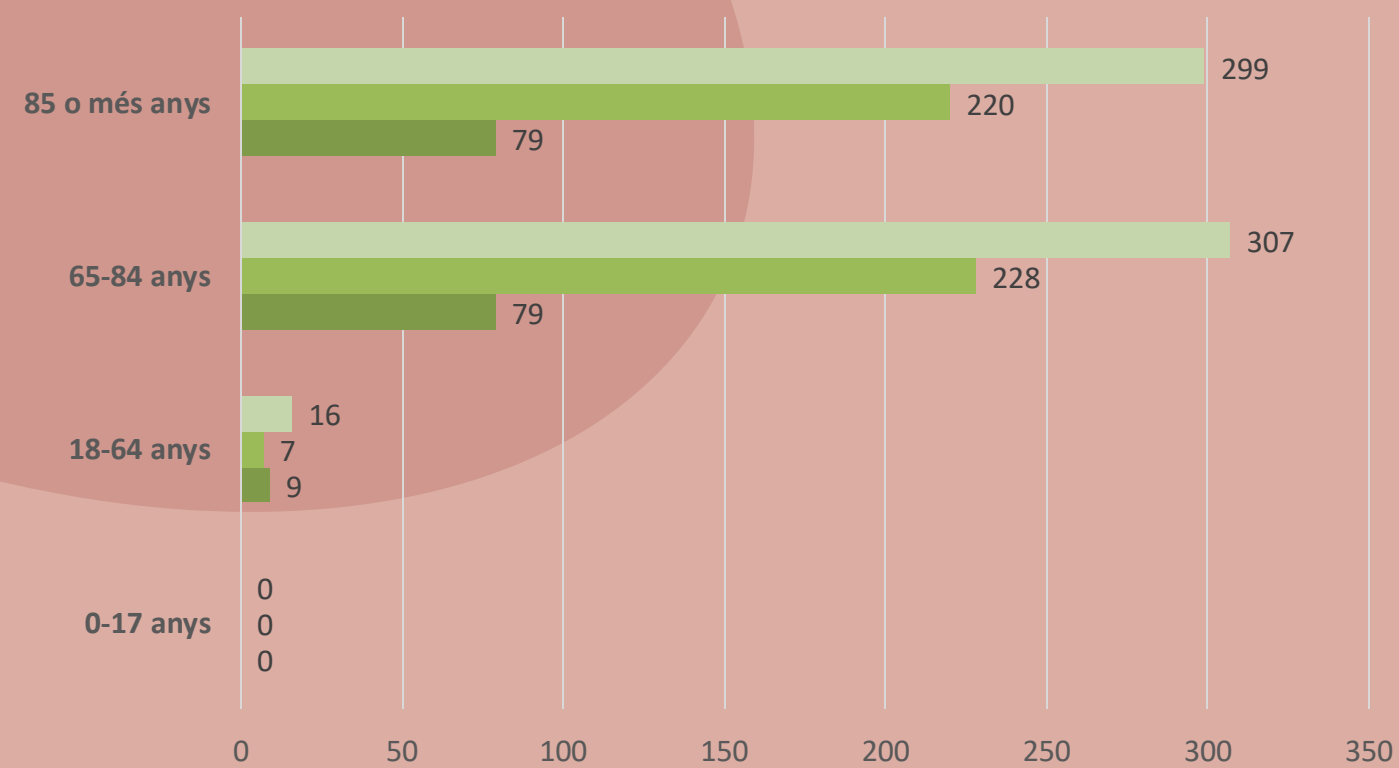
## TELEASSISTÈNCIA

**623** APARELLS ACTIUS

**477** LLARS ATESES



### Distribució per edat



## SERVEI D'AJUDES TÈCNIQUES BAT OSONA

**25** PERSONES BENEFICIÀRIES

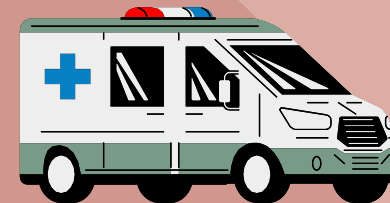


Despesa total de l'ajut: 12.709,20€



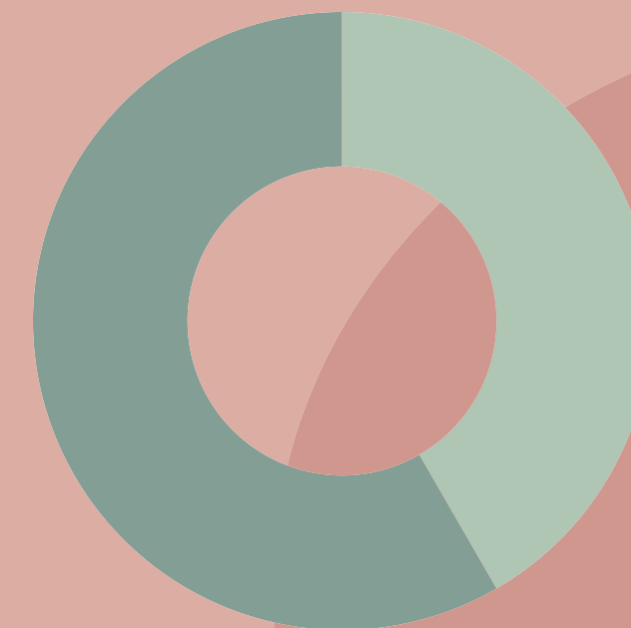
# PROMOCIÓ DE L'AUTONOMIA I ATENCIÓ A LA DEPENDÈNCIA

## SERVEI DE TRANSPORT ADAPTAT



**69** PERSONES USUÀRIES

**10.458** VIATGES



Destinacions: Hospital de dia i Centre de Dia

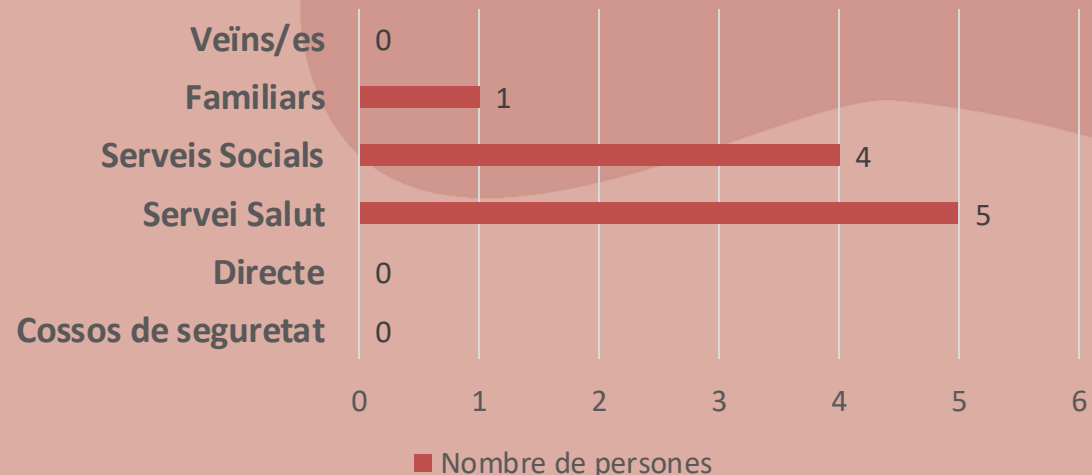


# PROMOCIÓ DE L'AUTONOMIA I ATENCIÓ A LA DEPENDÈNCIA

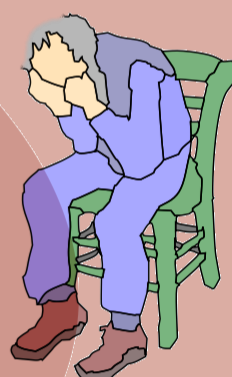
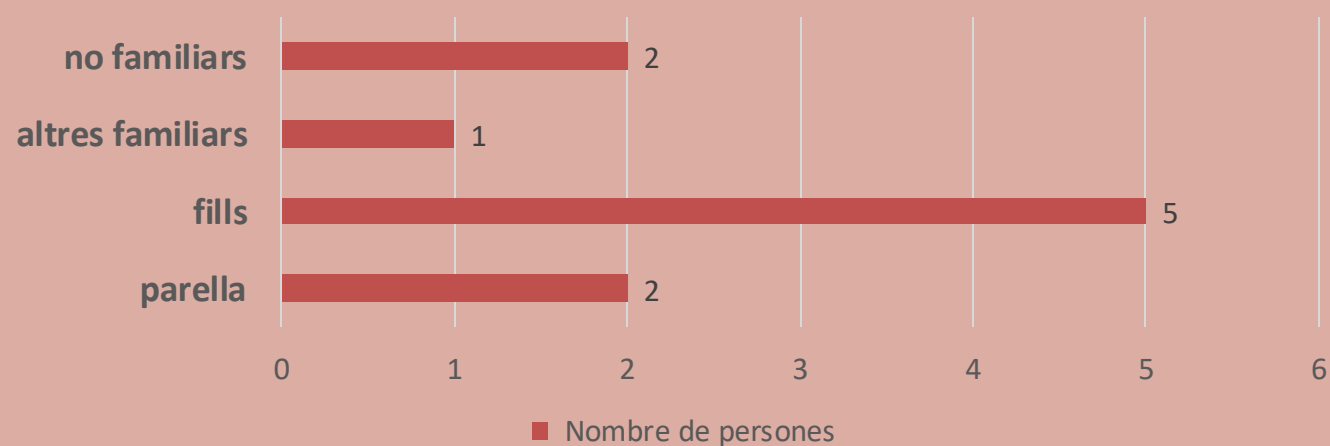
## MALTRACTAMENT A LA GENT GRAN

10 CASOS

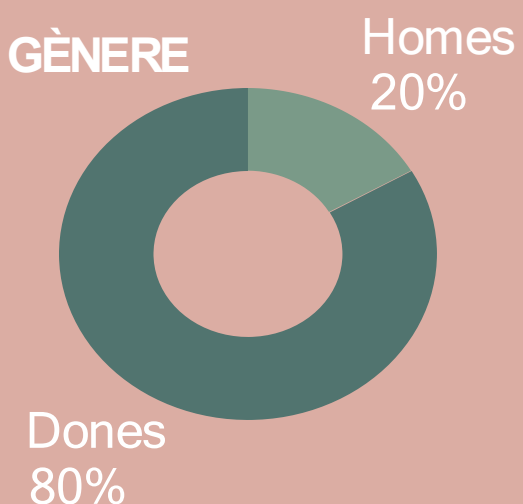
### DETECCIÓ



### DE PART DE



### GÈNERE



## GRUPS D'ACOMPANYAMENT A CUIDADORS (GENERALITAT I CAP SALUT)

5 Arranjaments d'habitatges (canvi de banyera per dutxes)

### TIPUS DE MALTRACTAMENT



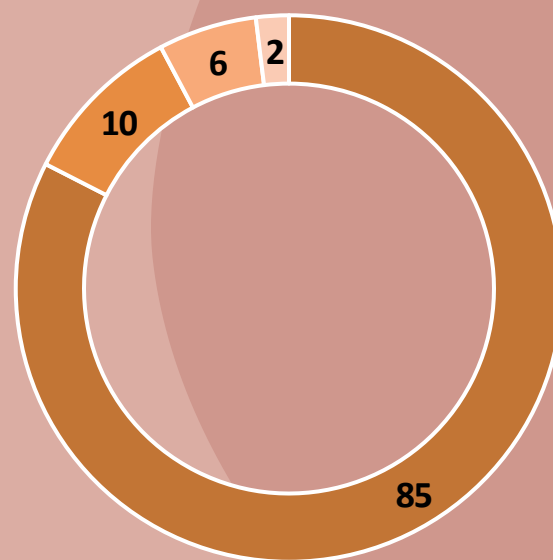


# PROMOCIÓ DE L'AUTONOMIA I ATENCIÓ A LA DEPENDÈNCIA

## ATENCIÓ A LA SOLEDAT NO DESITJADA (NEXES Diputació de Barcelona)

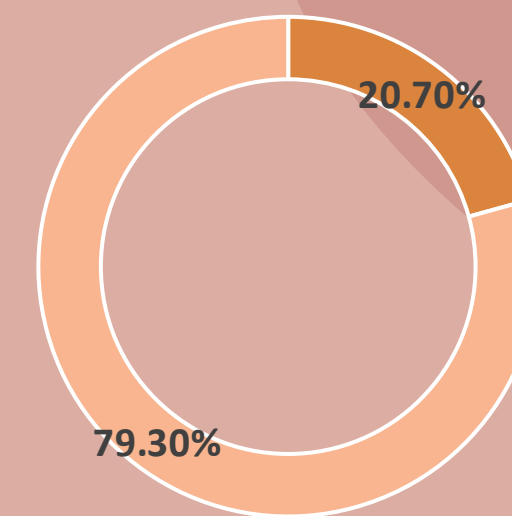
Derivacions rebudes: 103  
Trucades realitzades: 151  
Contactes establerts: 63  
Entrevistes realitzades: 29  
Plans de Suport Personalitzat inicials: 27  
Contactes de seguiment: 180

PROCEDÈNCIA DE LES DERIVACIONS



■ Teleassistència ■ Ciutadania ■ Agents socials ■ Serveis Socials

GÈNERE



■ Homes ■ Dones

# EXCLUSIÓ SOCIAL I ATENCIÓ A LA POBRESA



**Aquest bloc inclou 7 serveis d'ajuda a famílies i persones que tenen dificultats per cobrir les necessitats bàsiques diàries.**

**L'objectiu és prevenir i alleugerir els efectes de l'exclusió social i la pobresa.**



# EXCLUSIÓ SOCIAL I ATENCIÓ A LA POBRESA

## PRESTACIONS ECONÒMIQUES D'URGÈNCIA SOCIAL

144.010,70€



AJUT	IMPORT	FAMÍLIES
Subministraments llum	17.587,16 €	
Subministrament gas	7.498,46 €	97
Àpats a domicili	11.146,36 €	10
Complement menjador escolar	2.638,79 €	19
Complement menjador vulnerables	337,56 €	5
Targeta moneder	40.506,56 €	76
Habitatge - lloguer	650,00 €	1
Farmàcia	1.225,46 €	9
Activitats extraescolars	19.522,00 €	63
Activitats Extraescolars vulnerables	5.670,00 €	28
Casals d'estiu	26.907,50 €	103
Allotjament d'urgència	1.412,46 €	3
Neteja de xoc	9.619,50 €	2
Parament de la llar	4.283,68 €	14
Varis	131,21 €	1
<b>Total</b>	<b>144.010,70 €</b>	<b>431</b>

## PROGRAMA D'AJUTS ALIMENTARI: TARGETES MONEDER

73 Usuaris

42.173,34€

Despesa



# EXCLUSIÓ SOCIAL I ATENCIÓ A LA POBRESA



## POBRESA ENERGÈTICA

### OFICINA D'ESTALVI ENERGÈTIC

**AUDITORIES DOMICILIÀRIES** **3**

Son la continuïtat de les auditories del 2024, al 2025 no es van fer auditories perquè no surt a la convocatòria

**FAMÍLIES VULNERABLES** **298**

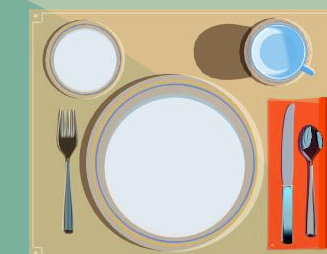
**CONVOCATÒRIA D'AJUTS DE POBRESA ENERGÈTICA**

**94** BENEFICIARIS

**25.085,62€** DESPESA

Conveni de col·laboració entre l'Ajuntament i AGBAR amb aportació d'un fons social de 6.066,62 €

## SERVEI DE MENJADOR I LLIBRES



Aquest servei es presta a través de beques i ajuts a famílies. Beques Consell Comarcal d'Osona.

**2.864,48€**

**BEQUES MENJADOR AJUNTAMENT)**

**796.299,79€**

**BEQUES MENJADOR (CONSELL COMARCAL)**

**992**

**INFANTS BECATS**

**52.320,00€**

**BEQUES DE LLIBRES**

**663**

**INFANTS BECATS**



**11.146,36€** ÀPATS A DOMICILI

**14** PERSONES BENEFICIÀRIES D'ÀPATS A DOMICILI



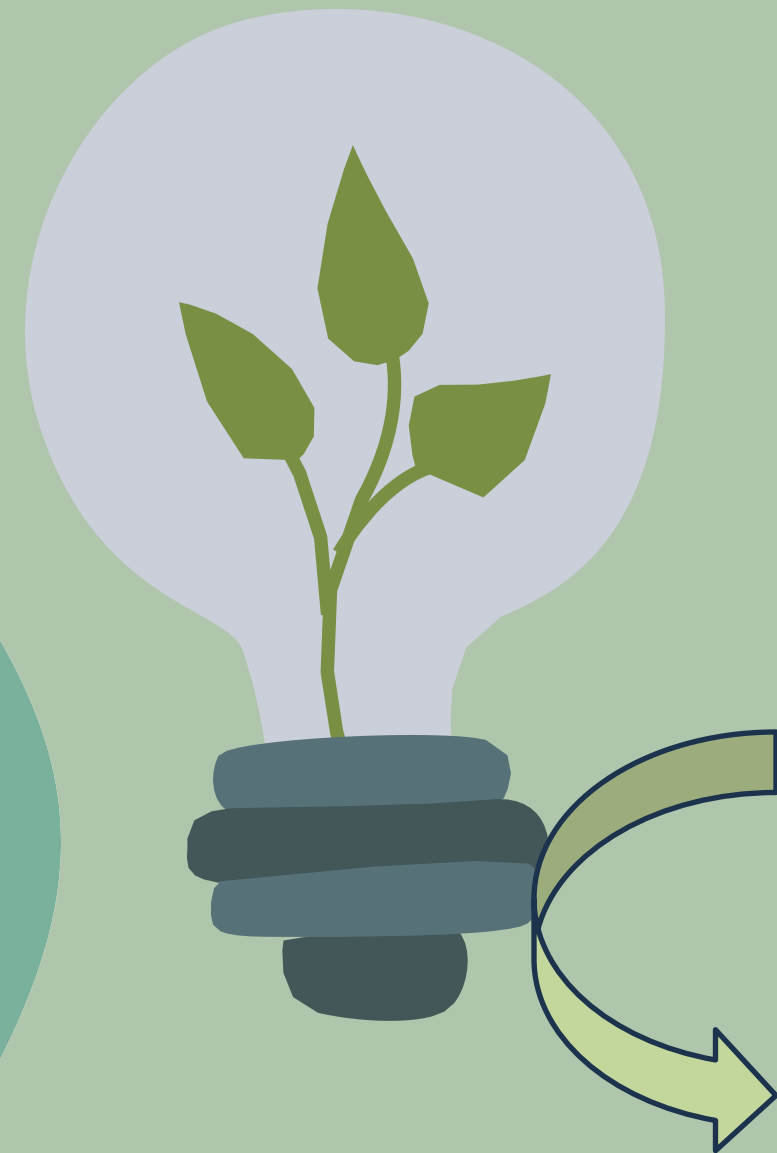
# EXCLUSIÓ SOCIAL I ATENCIÓ A LA POBRESA

## OFICINA D'ESTALVI ENERGÈTIC

**1008** VISITES

### TALLERS

- 1) Fundació Naturgy amb el grup de dones del Casal Cívic Frederica Montseny dels dilluns
- 2) Fundació Naturgy amb el grup de gent gran
- 3) Taller per tramitar el Bo Social



## BONS SOCIALS CONCEDITS

**159**

## INFORMES DE VULNERABILITAT OEE

**726**

- ❖ Aigua: 212
- ❖ Llum: 156
- ❖ Gas: 358



# EXCLUSIÓ SOCIAL I ATENCIÓ A LA POBRESA

## RENDA GARANTIDA CIUTADANA RGC

La Renda garantida de ciutadania (RGC) neix per garantir que tots els ciutadans de Catalunya puguin fer-se càrrec de les despeses essencials per al manteniment propi o de les persones que integren la unitat familiar o de convivència.

EXPEDIENTS **243**  
PERSONES **605**



## SERVEI D'ACOLLIDA TEMPORAL PER A PERSONES AMB SITUACIÓ D'EXCLUSIÓ



**29**

Persones beneficiàries

**4.136**

Estades

**11** LLARS D'ACOLLIDA

**1** ALBERG

**26**

HOMES 8  
DONES 9  
MENORS 9

**3.650**

ESTADES

**0**

HOMES 0  
DONES 0  
MENORS 0

**0**

ESTADES

**3**

HOMES 3  
DONES 1  
MENORS 0

ACOLLIDES COMARCALS -ESTADES TEMPORALS-

**486**

ESTADES

# FOMENT DE LA CONVIVÈNCIA I COHESIÓ SOCIAL



**Aquest bloc inclou 11 serveis adreçats a facilitar la integració de les persones nouvingudes, a promoure una societat acollidora, i a crear una bona convivència entre veïns i veïnes**

# FOMENT DE LA CONVIVÈNCIA I COHESIÓ SOCIAL



## SUBVENCIIONS EN L'ÀMBIT CONVIVÈNCIA CIUTADANA I ASSISTÈNCIA SOCIAL

Convocatòria de subvencions :

ENTITAT	IMPORTA EN €
Agrupació de sorts d'Osona	5.088,50
Creu Roja	4.361,57
Llanetes en companyia	3.028,87
Fundació Trueta	4.301,00
Fundació Sant Tomàs	5.070,33
ADFO	4.725,04
Mare de Déu de Lourdes (Bisbat)	3.392,33
Asperger	3.543,78
AFMM	3.937,53
Mares Mon	4.482,73
Ass. Sant Tomas Parmo	5.088,50
<b>TOTAL</b>	<b>47.020,18€</b>

## SENSIBILITZACIÓ CIUTADANA

**3** Convenis entitats

- Càritas
- TAPIS
- Osonament

**28.000€ IMPORT TOTAL**

**11**

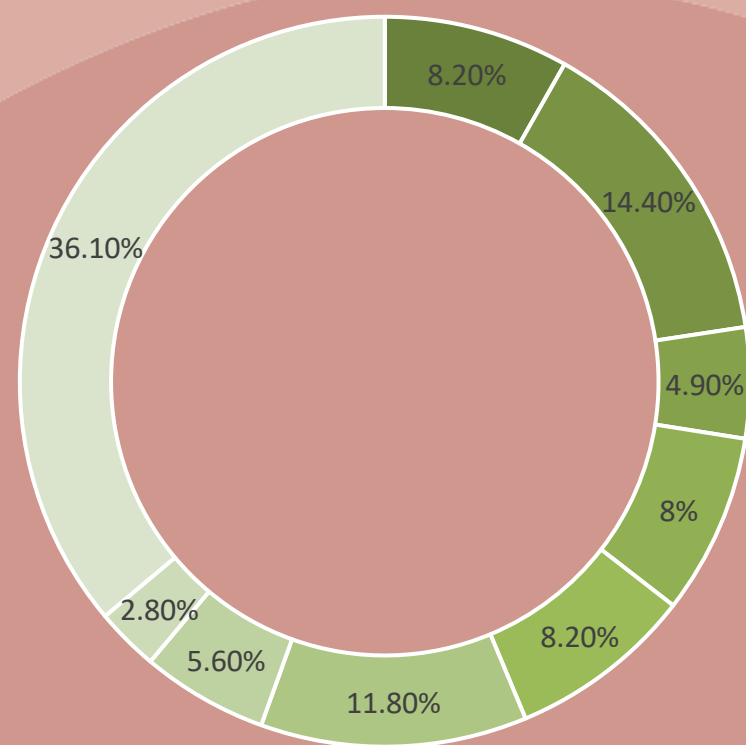
**47.020,18€ IMPORT SUBVENCIIONS ENTITATS**



# FOMENT DE LA CONVIVÈNCIA I COHESIÓ SOCIAL

CENTRE D'INFORMACIÓ AL TREBALLADOR ESTRANGER

CITE



**148**  
PERSONES  
ATESES

**289**  
VISITES

**425**  
CONSULTES



- Reagrupament familiar
- Autorització treball i residència
- Targetes comunitàries
- Arrelament social
- Arrelament familiar
- Renovació residència
- Nacionalitat
- Altres processos
- Altres consultes



# FOMENT DE LA CONVIVÈNCIA I COHESIÓ SOCIAL



## SERVEI D'ACOLLIDA A PERSONES NOUINGUDES



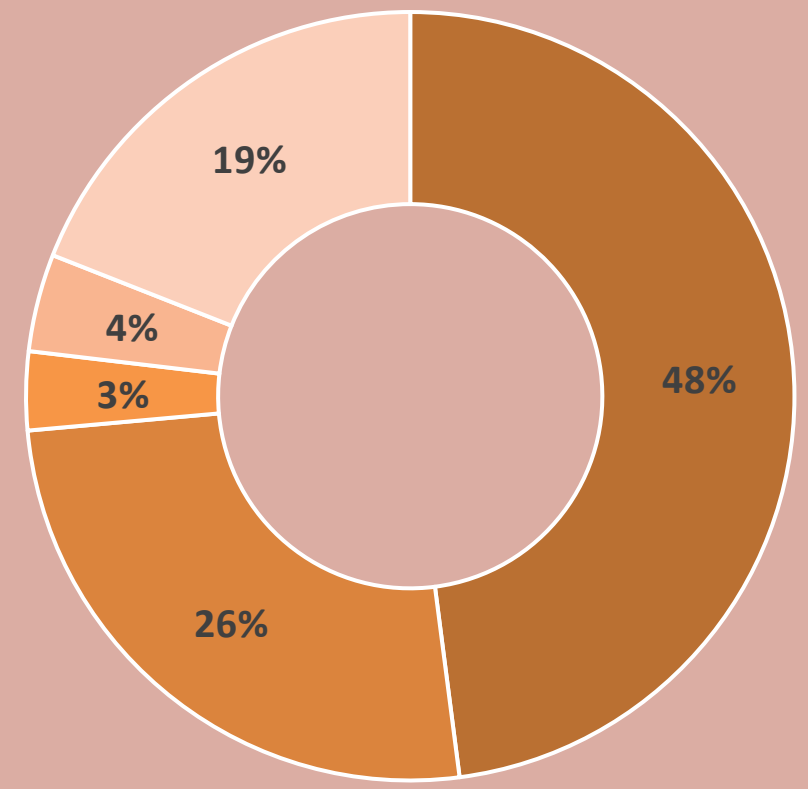
**112** ENTREVISTES

- Sessions d'acollida a les persones nouingudes: 13 sessions, 97 assistents.
- Cursos de coneixement de la societat catalana i l'entorn: 2 curs i 30 assistents.

\*De Juliol a Desembre hi va haver una baixa de un agent d'acollida.

## SERVEI DE TRAMITACIÓ I GESTIÓ DELS INFORMES D'ARRELAMENT, REAGRUPAMENT I INTEGRACIÓ

**121** INFORMES  
INFORMES



- Reagrupament Inicial
- Arrelament
- Reagrupament renovació
- Integració social
- Socioformatiu

# FOMENT DE LA CONVIVÈNCIA I COHESIÓ SOCIAL

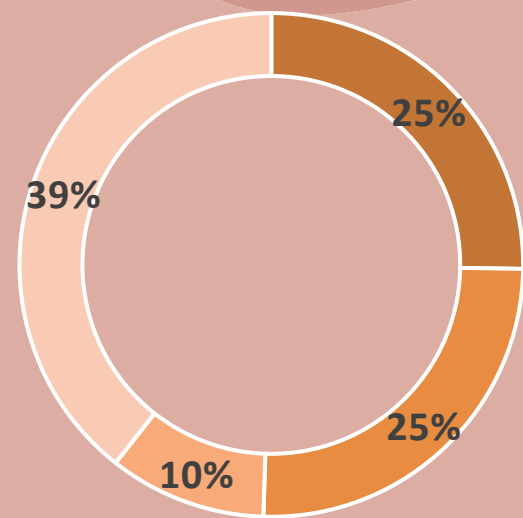


## PUNT D'INFORMACIÓ A LES COMUNITATS DE VEÏNS I VEÏNES

**65** INTERVENCIONS  
**21** COMUNITATS

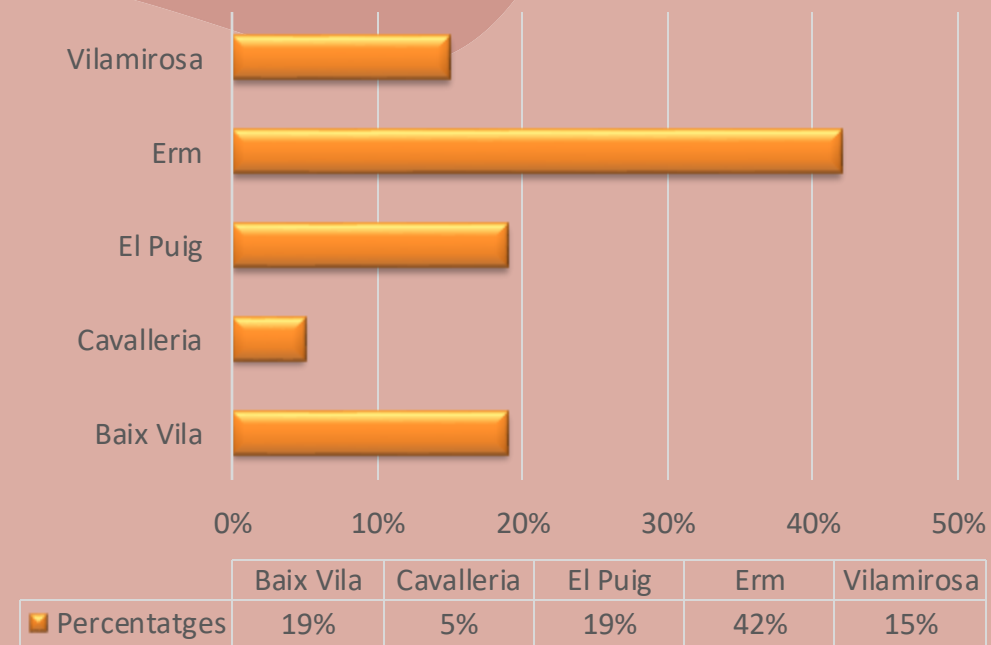


Tipologia intervenció



■ Tècnica ■ Gestió ■ Comptabilitat ■ Convivència

Intervencions per barri



## OCUPACIONS IRREGULARS D'HABITATGES\*

\*propietat d'Entitats Bancàries



**460** PERSONES

**241**

FAMÍLIES

**157**

INFANTS



**197**

HABITATGES

DES DEL PUNT D'ATENCIÓ A COMUNITATS DE VEÏNS I VEÏNES, S'OFEREIXEN RESPOSTES ALS DUBTES QUE PUGUIN PRESENTAR I MEDIACIÓ SI ÉS NECESSARI PER GAUDIR D'UNA BONA CONVIVÈNCIA



# FOMENT DE LA CONVIVÈNCIA I COHESIÓ SOCIAL

## SERVEIS SOCIALS: ÀMBIT D'HABITATGE

- 116** Procediments judicials de desnonament atesos durant el 2025
- 63** Infomes de vulnerabilitat emesos al jutjat
  - 4 no vulnerables
  - 50 vulnerables
  - 9 no s'ha pogut acreditar la vulnerabilitat
- 64** Sol·licituds de Mesa d'Emergència de Catalunya adjudicades actualment a Manlleu
- 14** Meses favorables en espera d'assignació d'habitatges





# FOMENT DE LA CONVIVÈNCIA I COHESIÓ SOCIAL



**2** NETEJA I MANTENIMENT D'EQUIPAMENTS



**1** HORTS URBANS



**3**

INSTAL·LACIONS ESPORTIVES



**1** NETEJA DOMICILIS



**18**

NETEJA VIÀRIA

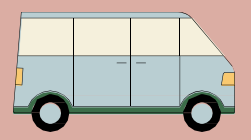
**37**

PERSONES



**10**

DEIXELLERIA



**3** TRANSPORT ADAPTAT

Conveni amb el Departament de Justícia de la Generalitat de Catalunya

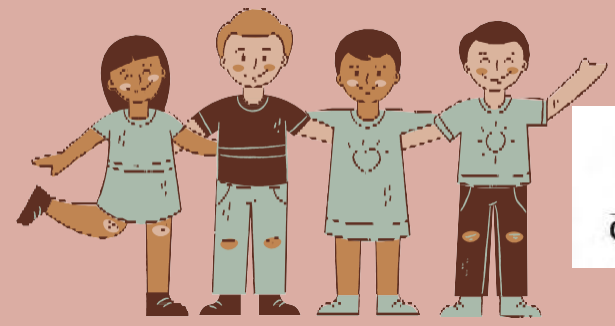
Treball en benefici a la comunitat (TBC)



# FOMENT DE LA CONVIVÈNCIA I COHESIÓ SOCIAL

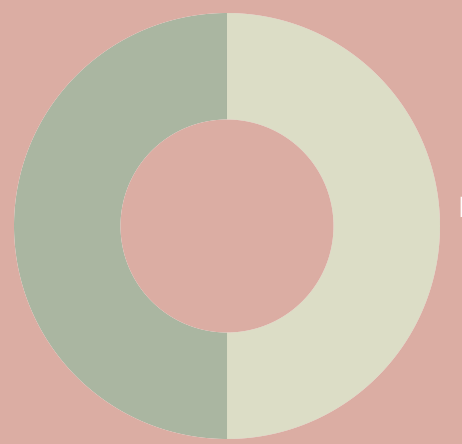
## INVULNERABLES

Conveni de col·laboració per a l'execució d'INVULNERABLES, PROGRAMA DE LLUITA CONTRA LA POBRESA entre la Fundació Bancària "La Caixa" i Fundació Projecte i Vida.



**211** INFANTS I ADOLESCENTS

**78** FAMÍLIES



### BÉNS ENTREGATS

- 9 ulleres (Conveni amb Fundació Josep Comas i Puigcercós)
- 23 targetes moneder per alimentació i material escolar
- 183 kits escolars
- 12 Ajuts per roba hivern
- 125 Regals solidaris per nens i nenes

### REFORÇ EDUCATIU ENXANETA



**209**

### ACTIVITATS ESTIU



**59**

### TALLER TERAPÈUTIC GRUPAL



**27**

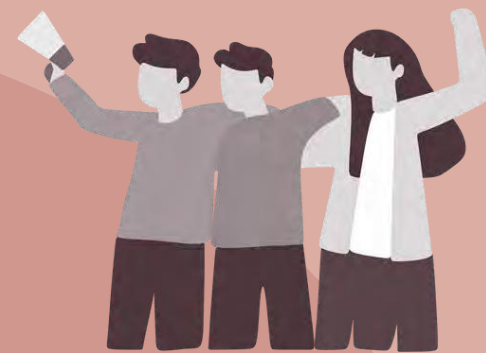
# FOMENT DE LA CONVIVÈNCIA I COHESIÓ SOCIAL



## TERRITORI JOVE infants i joves de 12 a 18 anys

**356** INFANTS I JOVES  
ATESOS

**12** CASOS AMB ACOMPANYAMENT  
CONJUNT AMB SERVEIS SOCIALS

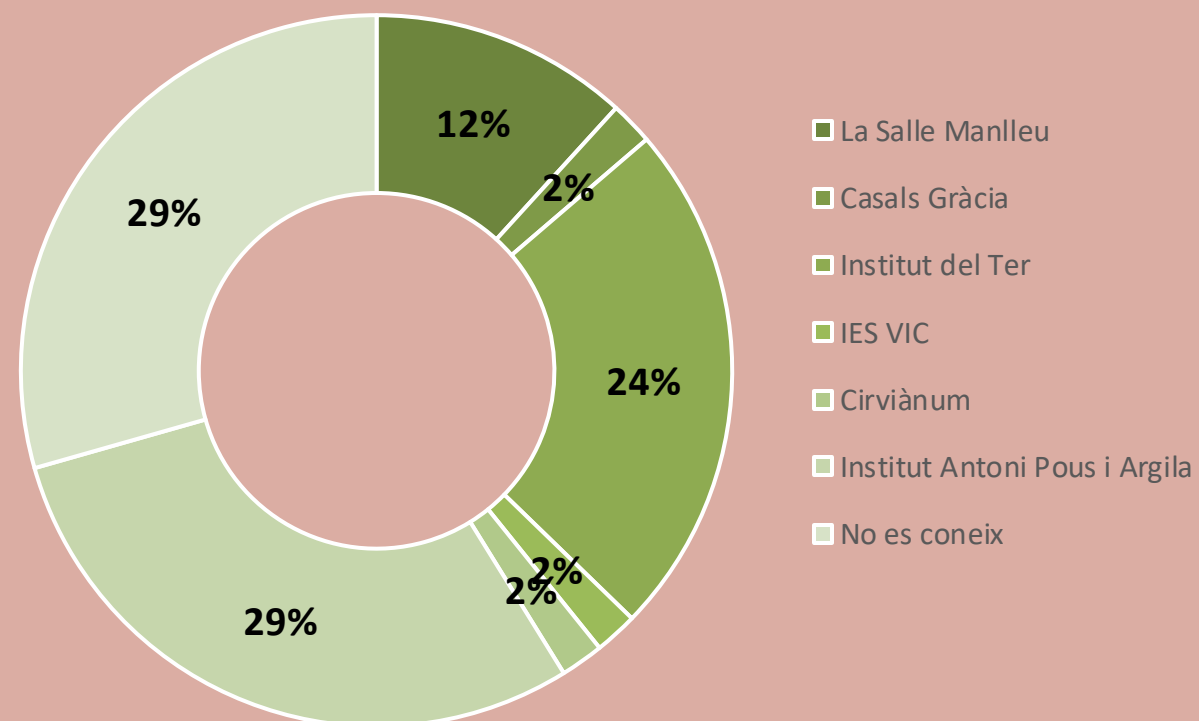


## PUNT ATENCIÓ COMUNITARI

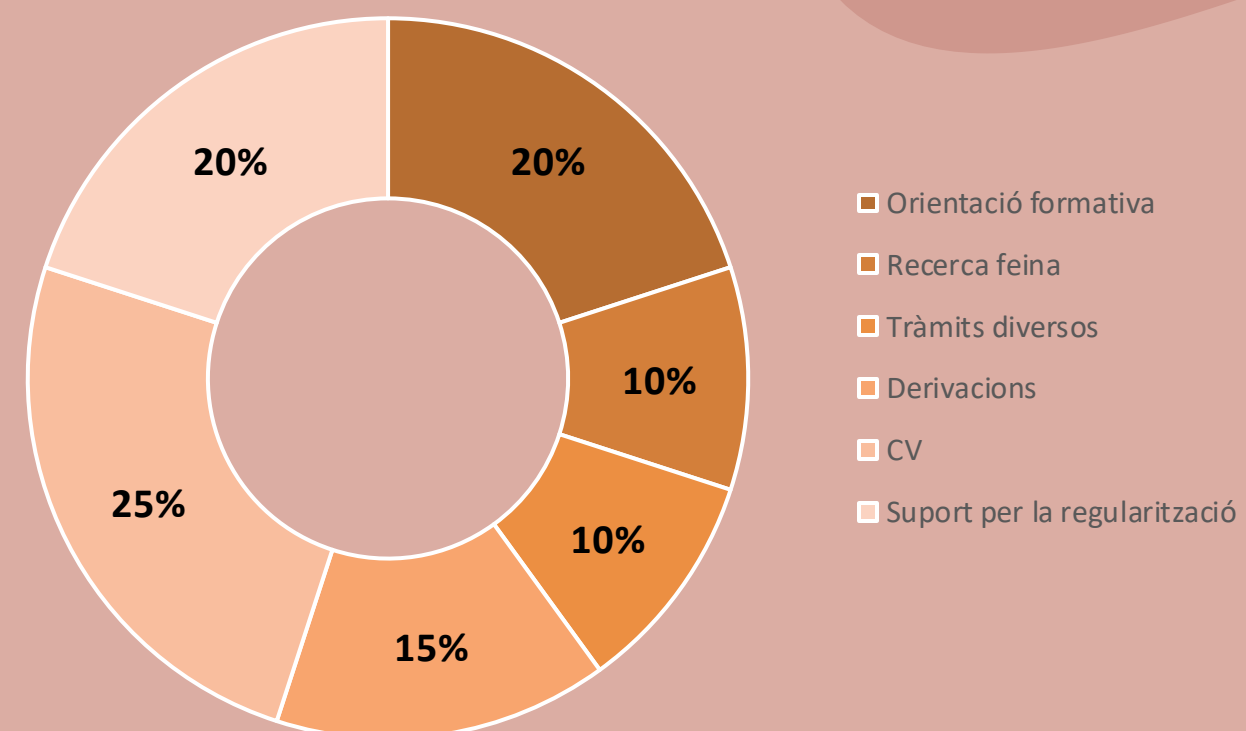
**41** Sessions

**26** Persones ateses

### CENTRES EDUCATIUS



### TIPOLOGIA ACOMPANYAMENT



8 sessions realitzades

Col·laboradors:

- Assir
- Agbar
- Lletres per tothom
- Oficina d'Estalvi Energètic
- Fundació Naturgy
- Oficina porta a porta

# TREBALL EN XARXA

